

千葉県福祉ふれあいプラザ 介護予防トレーニングセンター 令和元年度 個人利用者満足度調査

【調査概要】

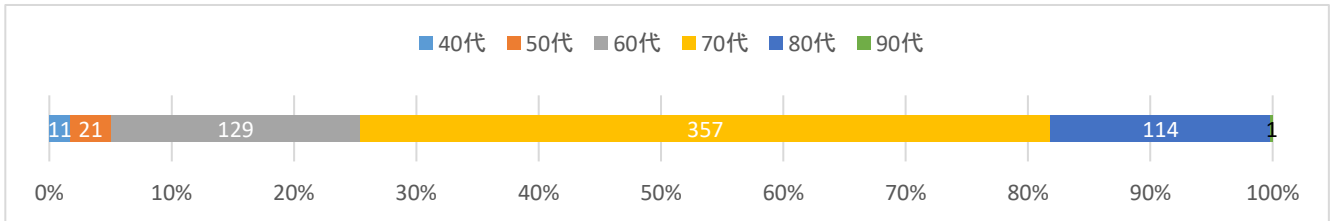
調査対象者	利用登録者
実施期間	令和元年9月1日～9月29日
アンケート総数・回答率	1,000人、有効回答数639人、回答率63.9%

介護予防トレーニングセンター利用者へのサービス提供の向上を目的に満足度調査を実施した。その結果、6「トレーナーの運動指導」、7「スタッフの利用者に対する対応」については、いずれも回答者の9割以上の方から「満足」「やや満足」のご回答を頂いている。寄せられた意見・要望は真摯に受け止め、施設運営に活かすよう努める。

※集計は未回答の数を除く。

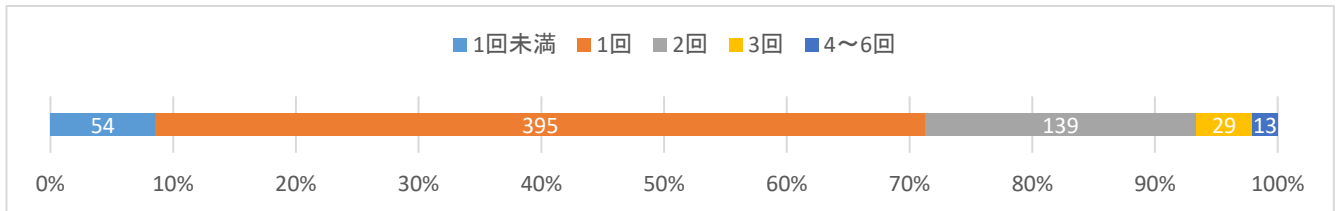
【調査回答まとめ】

Q1 年代



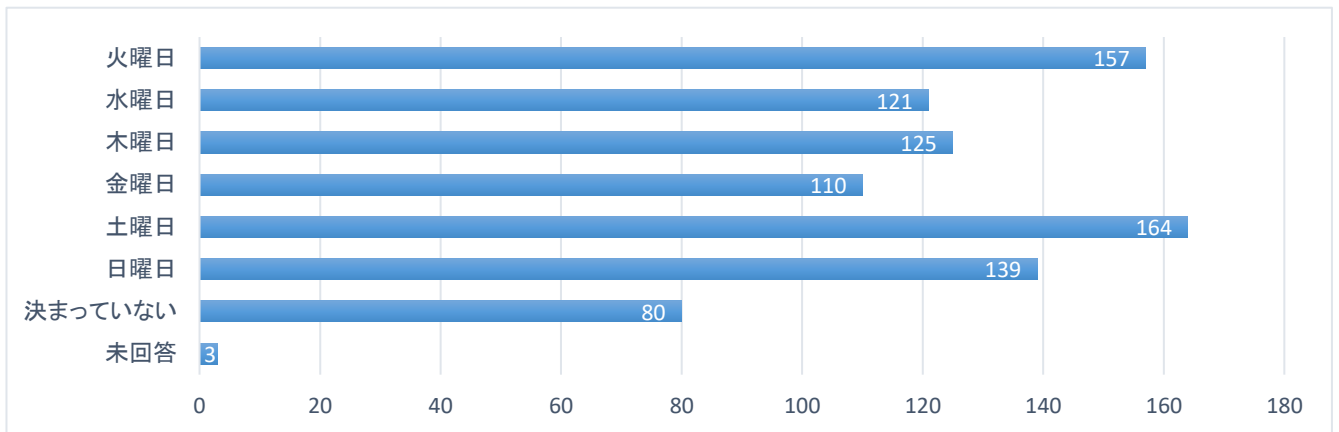
Q2 利用状況

1 週何回利用していますか？



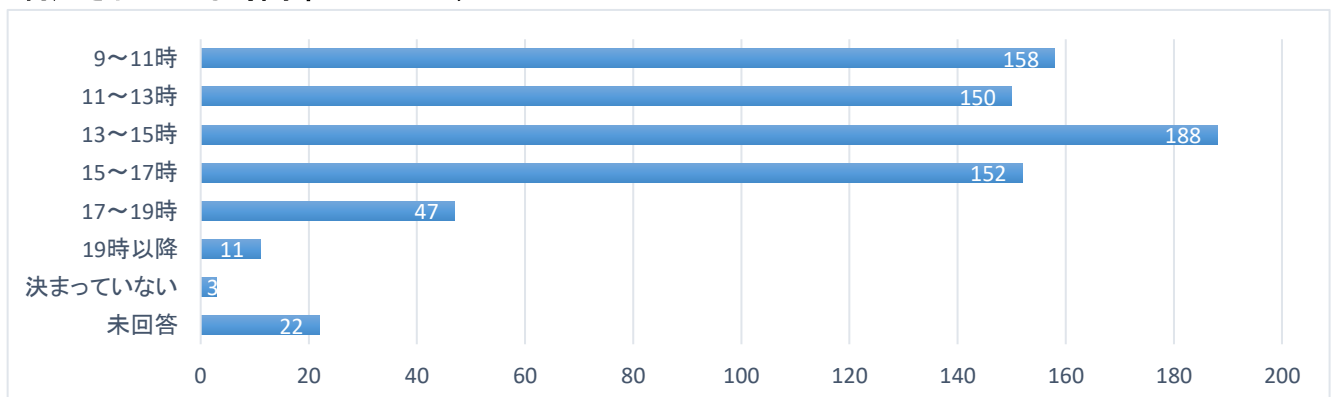
2 利用しているのは何曜日ですか？

(複数回答あり)



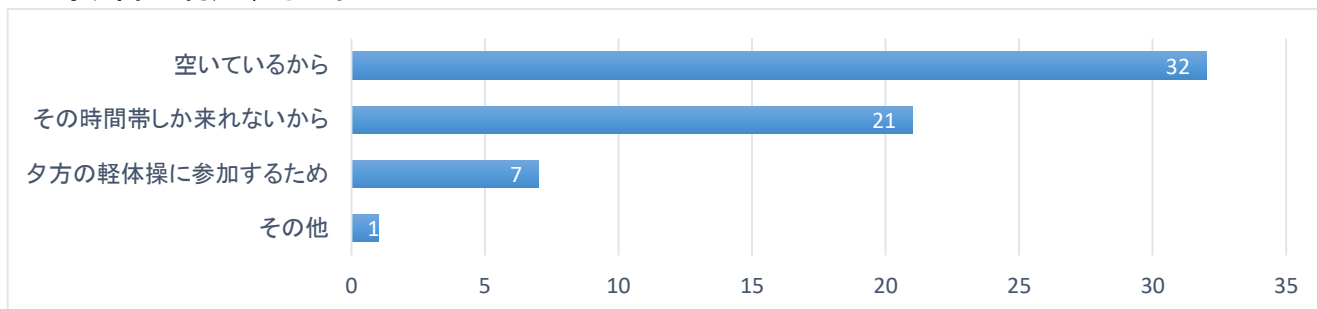
3 利用されている時間帯はいつですか？

(複数回答あり)



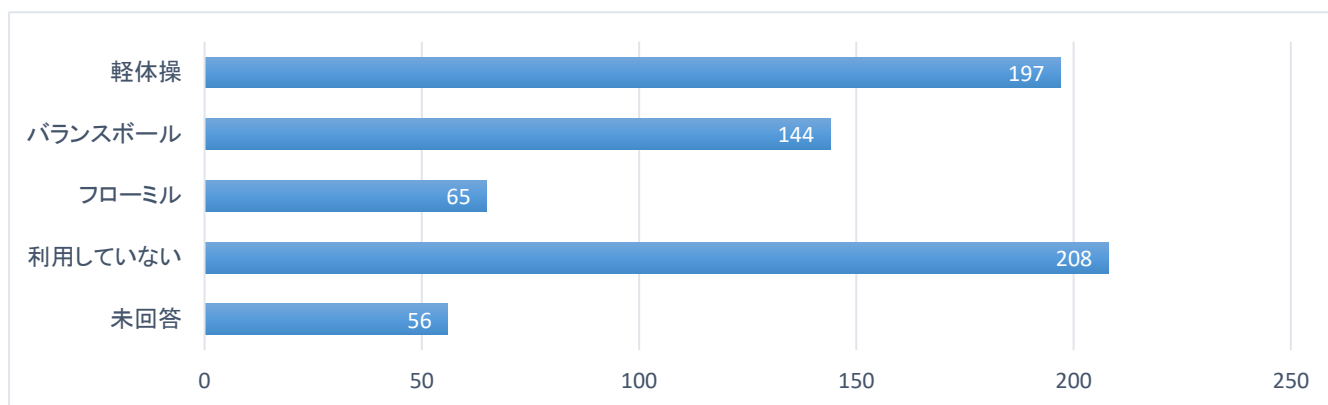
4 17時以降に利用する理由

(複数回答あり)

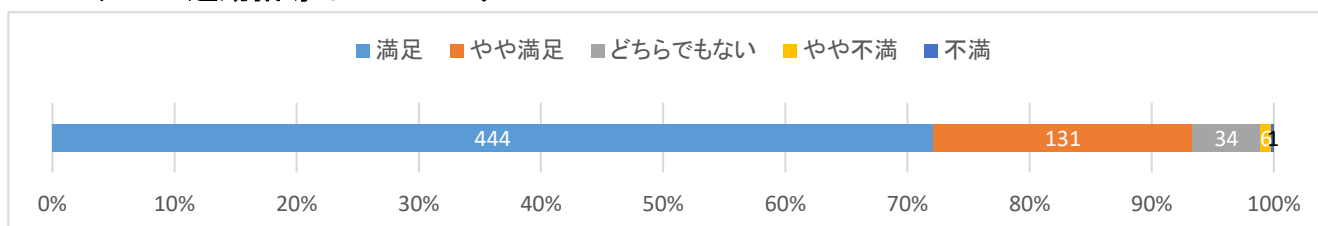


5 軽体操、バランスボール、フローミルを利用していますか？

(複数回答あり)



6 トレーナーの運動指導はいかがですか？



7 スタッフの利用者に対する対応はいかがですか？

